

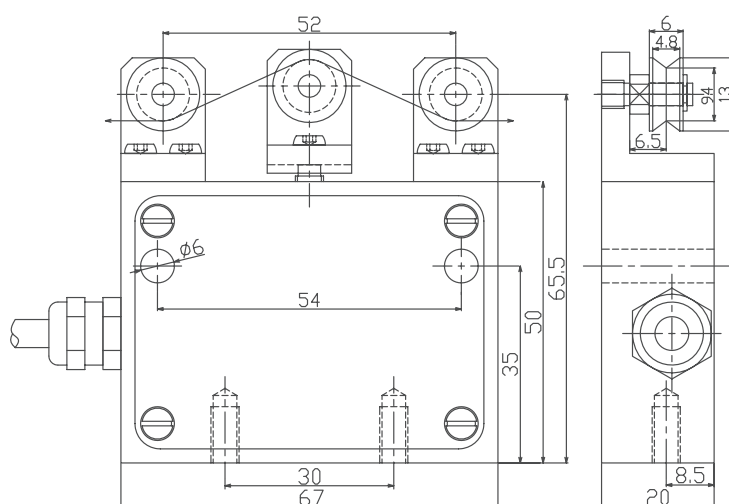
张力传感器 TENSION SENSOR TS 张力传感器 TS Tension Sensor



- Maximum capacity (E_{max}) 额定载荷 (kg):
0.5, 1, 2, 3
- Be suitable for on-line tension measurement, such as rope, fiber, electric wires, metal wire and other similar products.

应用于在线测量如缆绳, 纤维, 电线, 金属丝等以及类似的产品进行在线连续的张力测量

外形尺寸 Dimensions(in mm)



接线图 Wiring code



技术参数 Specifications

额定载荷 Rated Load	kg	0.5, 1, 2, 3
额定输出 Rated Output	mV/V	1
零点平衡 Zero Balance	%R.O.	±1
综合误差 Comprehensive Error	%R.O.	±0.3
非线性 Nonlinearity	%R.O.	±0.3
重复性 Repeatability Error	%R.O.	±0.1
推荐激励电压 Recommended excitation voltage	VDC	5-12 /15(max)
输入 / 输出阻抗 Input / Output impedance	Ω	350±5 / 350±3
绝缘阻抗 Insulation resistance	MΩ	≥5000 (50VDC)
安全 / 极限过载 Safe / Ultimate overload	%R.C.	150 / 300
弹性元件材料 Material		Aluminum 铝合金
防护等级 Degree of protection		IP65
电缆线长度 The length of the cable	m	3