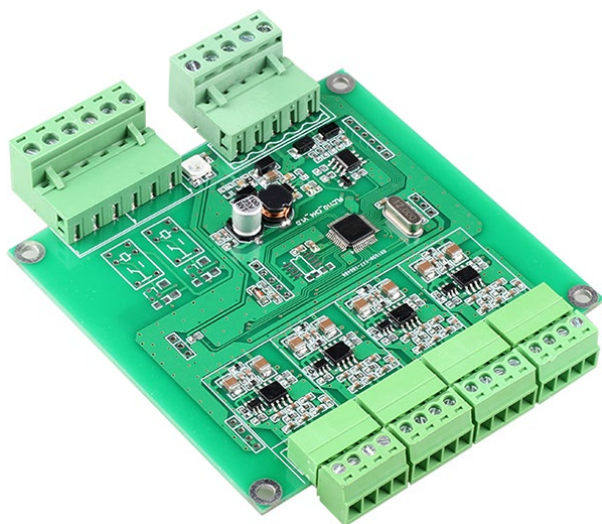
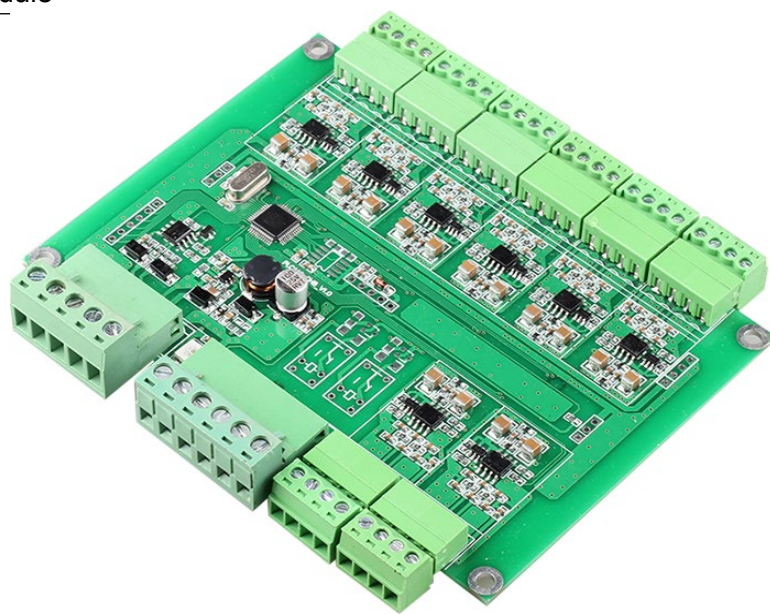


## WD200 系列数字变送器模块

### WD200 Series Digital Transmitter Module



WD200-4



WD200-8

### 特点 Features

- 体积小、方便适用
- 适用于所有电阻应变式称重传感器
- 支持 1~8 路传感器接入
- WD200-4 可支持最多四路传感器接入
- WD200-8 可支持最多八路传感器接入
- 具有 RS485 或 RS232 通讯接口
- Small size, easy to operate
- Be suitable for all resistance strain sensors
- Can be connected to 1~8 sensors
- WD200-4 can be connected to four sensors at most
- WD200-8 can be connected to eight sensors at most
- RS485 or RS232 communication port

### 技术参数 Specifications

电源	: 直流 12-24V	Power Supply	: DC12-24V
工作温度	: -10℃ -40℃	Working	: -10℃ -40℃
湿度	: 90%RH 不可结露	Humidity	: 90%RH(No condensation)
传感器输入电压	: 直流 5V	Sensor excitation	: DC 5V
功率	: 最大 10W	Consumption power	: MAX 10W
通讯协议	: 标准 Modbus RTU 和自定义协议	Communication protocol	: Modbus RTU and self-defined protocol
通讯接口	: RS485 或 RS232	Communication port	: RS485 or RS232
物理尺寸 (mm)	: 93.3*87.6(WD200-4) 123*88(WD200-8)	Physical dimension(mm)	: 93.3*87.6(WD200-4) 123*88(WD200-8)