

## 称重传感器 LOAD CELL

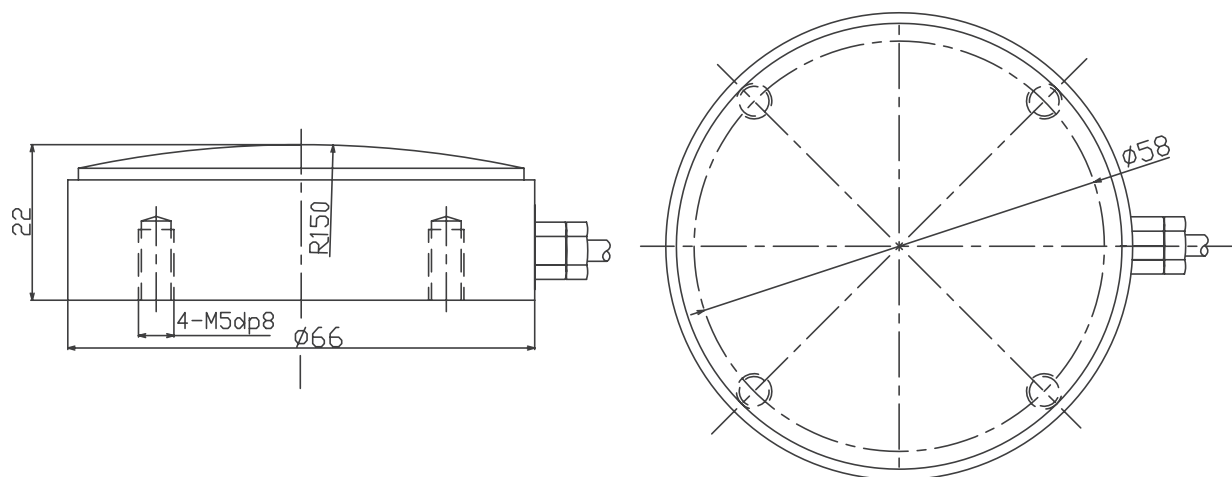
### LCU200 称重传感器

LCU200 Load Cell



- Maximum capacity (E<sub>max</sub>) 额定载荷 (kg):  
150, 250
- Be suitable for monitoring the force of vehicle pedal.  
适用于车载称重系统

## 外形尺寸 Dimensions(in mm)



## 技术参数 Specifications

额定载荷 Rated Load	kg	150, 250
额定输出 Rated Output	mV/V	1.0
零点平衡 Zero Balance	%F.S.	±1
综合误差 Comprehensive Error	%F.S.	±0.2
蠕变 (30 分钟) Creep after 30 minutes	%F.S.	±0.1
推荐激励电压 Recommended excitation voltage	VDC	5-12/15(max)
输入阻抗 Input impedance	Ω	700±5
输出阻抗 Output impedance	Ω	700±5
绝缘阻抗 Insulation resistance	MΩ	≥5000 (50VDC)
安全过载 Safe overload	%F.S.	150
极限过载 Ultimate overload	%F.S.	200
弹性元件材料 Material		Alloy Steel 合金钢
防护等级 Degree of protection		IP66
接线方式 Wiring code	Ex:	红 Red: + 黑 Black: -
	Sig:	蓝 Blue: + 白 White: -